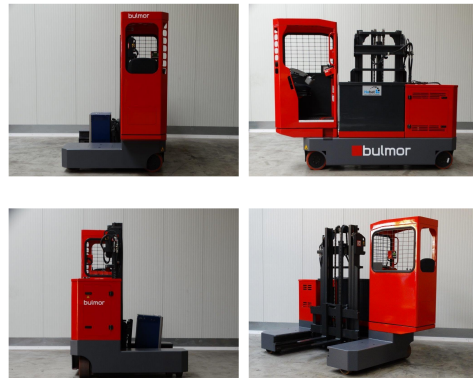


Bulmor EMU 25/09-08(06)/33

Tragkraft: 2500 kg
Masttyp: Standard
Hubhöhe: 3300 mm
Bauhöhe: 2400 mm
Baujahr: 2013
Betriebsstunden: 3245
Antriebsart: Elektro
Tech. Zustand: sehr gut
Optischer Zustand: sehr gut
Gabellänge: 600 mm

Com Nr.: S-3355d
Reifen vorne: Polyurethan
Reifen hinten: Polyurethan
Batterie: Habat, 2013, 48V, 775Ah,

Extras:



Preis: 29.800,00 € (zzgl. MwSt.) (Zwischenverkauf vorbehalten)