

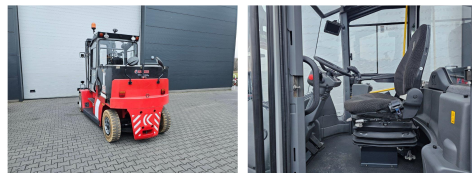
Kalmar ECF80-9

Tragkraft: 8000 kg
Masttyp: Standard
Hubhöhe: 3540 mm
Bauhöhe: 2910 mm
Baujahr: 2010
Betriebsstunden: 17929
Antriebsart: Elektro
Tech. Zustand: sehr gut
Optischer Zustand: sehr gut
Gabellänge: 1600 mm

Com Nr.: S-4184
Reifen vorne: Superelastik
Reifen hinten: Superelastik
Batterie: 2015, 80V, 1550Ah,

Extras:

Seitenschieber Zinkenverstellgerät Heizung Vollkabine
Kamera



Preis: 36.800,00 € (zzgl. MwSt.) (Zwischenverkauf vorbehalten)