

Kalmar DCF80-9H

Tragkraft: 8000 kg
Masttyp: Standard
Hubhöhe: 3500 mm
Bauhöhe: 2970 mm
Baujahr: 2014
Betriebsstunden: 15370
Antriebsart: Diesel
Tech. Zustand: sehr gut
Optischer Zustand: sehr gut
Gabellänge: 2500 mm

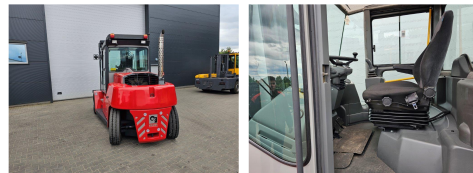
Com Nr.: S-4240

Reifen vorne: Luft

Reifen hinten: Luft

Extras:

Seitenschieber Zinkenverstellgerät Heizung Vollkabine



Preis: 56.800,00 € (zzgl. MwSt.) (Zwischenverkauf vorbehalten)