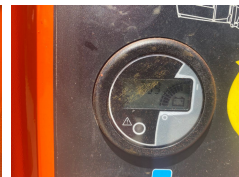


JLG Toucan 10E

Tragkraft: 220 kg
Baujahr: 2014
Antriebsart: Elektro
Tech. Zustand: sehr gut
Optischer Zustand: sehr gut

Com Nr.: 4279
Arbeitshöhe: 10000 mm
Reifen vorne: Superelastik
Reifen hinten: Superelastik

Extras:



Preis: auf Anfrage (Zwischenverkauf vorbehalten)